

CADASTRO DE PESQUISA FONÉTICA

5.1 Cadastro

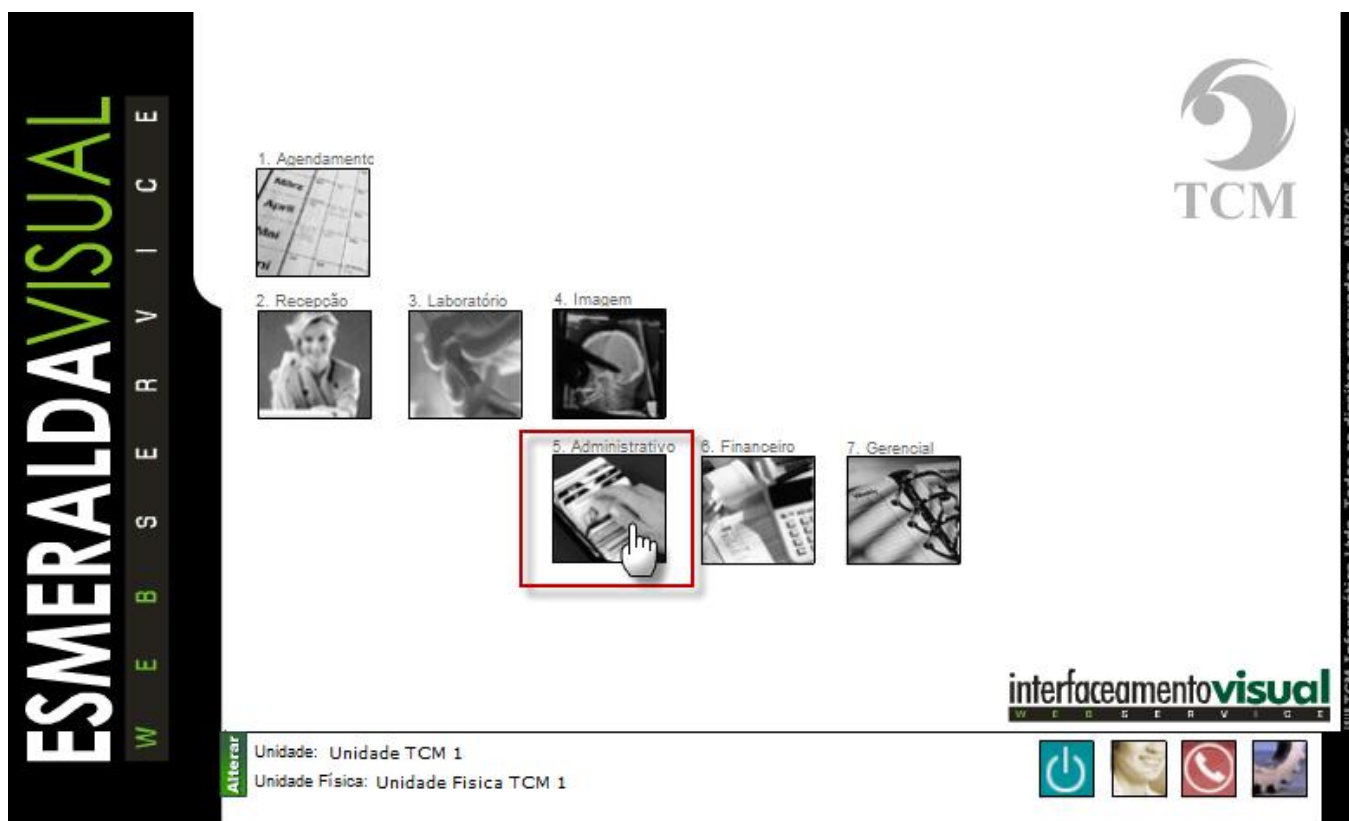
Neste módulo estão concentradas as rotinas de cadastramento dos dados essenciais para o correto funcionamento do Esmeralda Visual.

IMPORTANTE: Este módulo deve ser usado pelo administrador do sistema. Aqui se encontram as rotinas para configuração inicial do sistema que irão interferir na utilização do mesmo.

5.1.7.1 PREFIXO

Pesquisa Fonética é a maneira que o Sistema Esmeralda Visual realiza a busca para encontrar nomes. Os prefixos são cadastrados para que o Sistema Esmeralda Visual desconsidere os mesmos no momento de buscar por algum nome. A seguir será apresentado como cadastrar os Prefixos da Pesquisa Fonética no Esmeralda Visual. É aconselhável que estes procedimentos sejam feitos somente por técnicos em informática que atendem laboratórios ou por consultores do Esmeralda Visual.

1) Acessar o **Módulo Administrativo**.



2) Clicar em **Cadastros**.

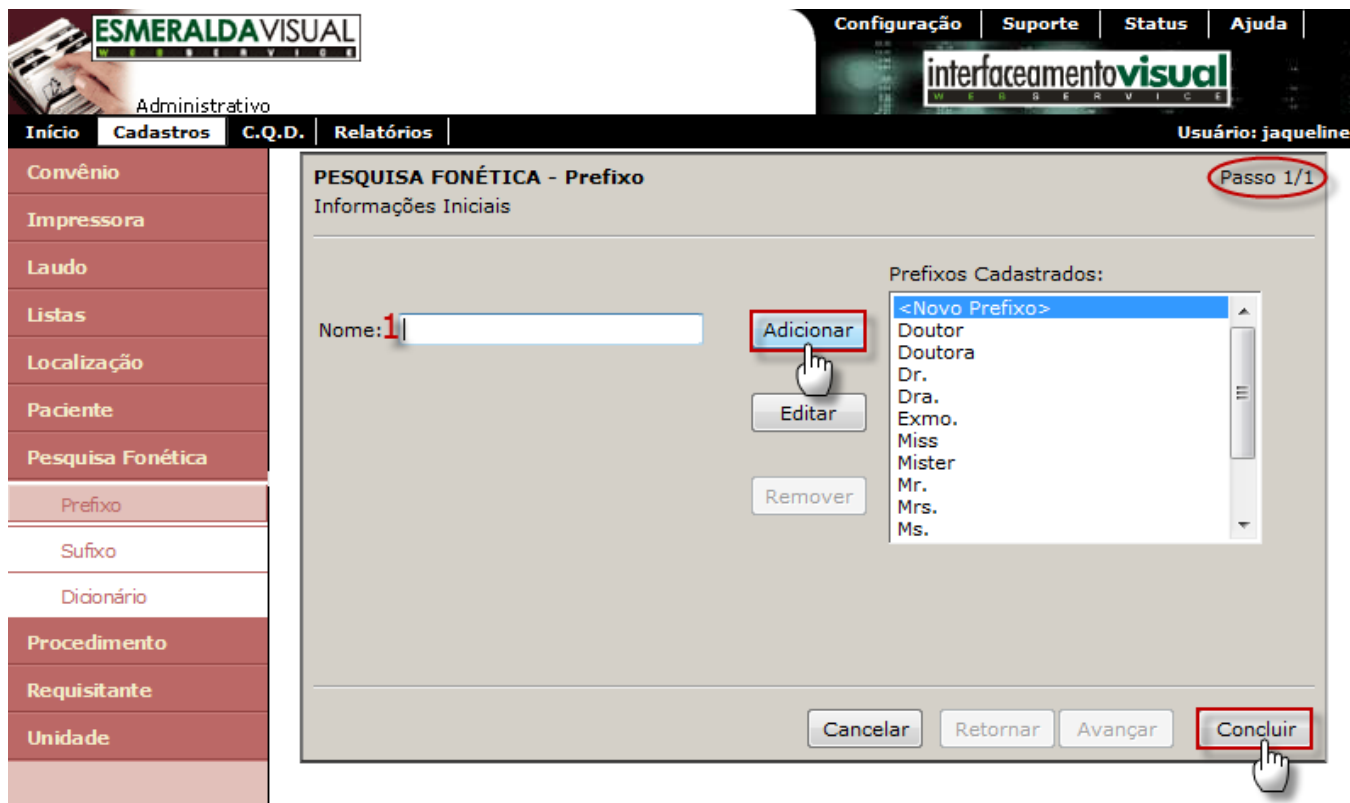


3) Clicar em Pesquisa Fonética.



4) Clicar em Prefixo.

5) No passo 1/1 é possível cadastrar um novo Prefixo. Para cadastrar um novo Prefixo basta inserir o nome do Prefixo que deseja cadastrar, clicar em **Adicionar** e depois em **Concluir**.



1) **Nome:** Descrever prefixo que deseja cadastrar.

6) Ainda no passo 1/1 existe a opção de alterar um Prefixo já existente ou criar um novo Prefixo. Para alterar um Prefixo já existente basta selecioná-lo, clicar em Editar, alterar o campo desejado e clicar em **Concluir** conforme imagem abaixo.

