

## CADASTROS DE LISTAS

### 5.1 Cadastros

Neste módulo estão concentradas as rotinas de cadastramento dos dados essenciais para o correto funcionamento do Esmeralda Visual.

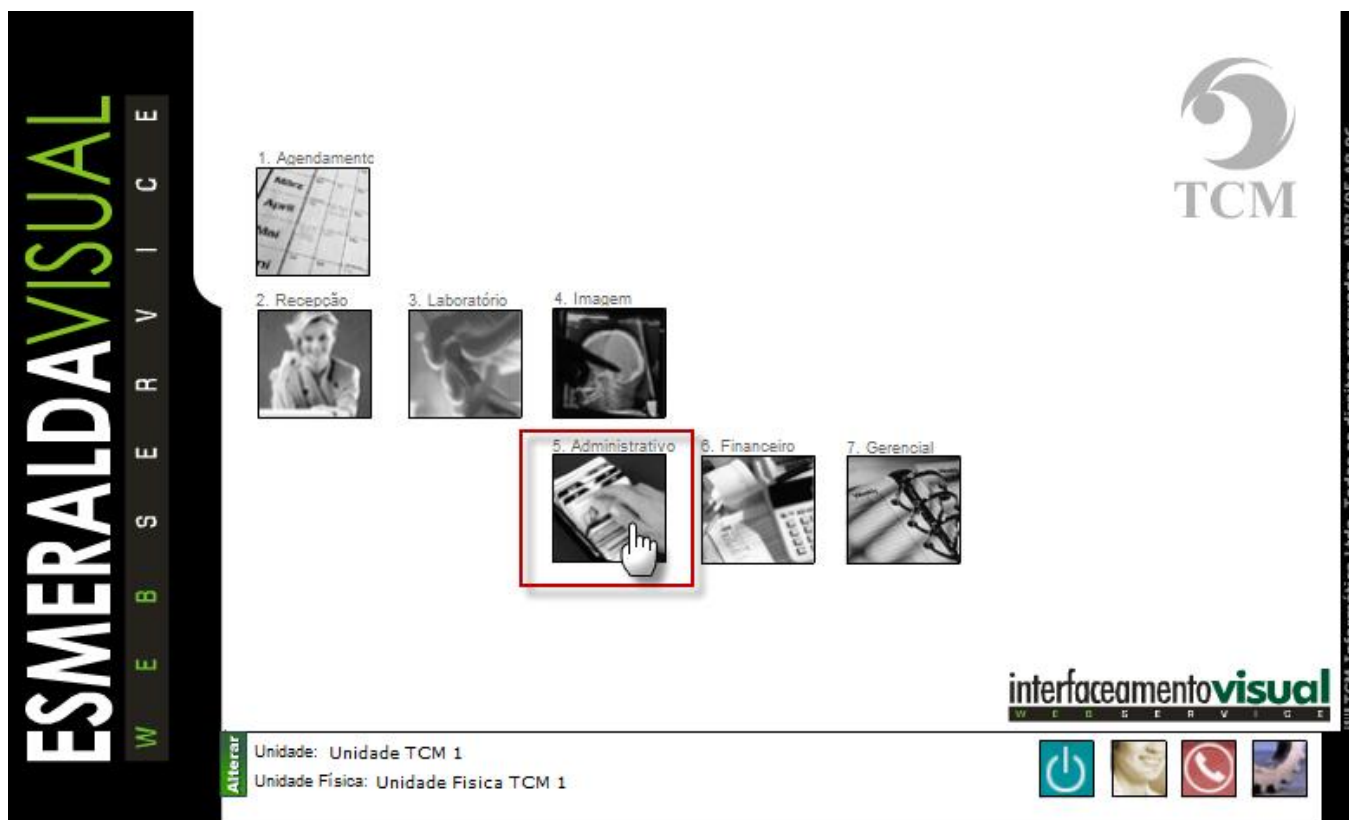
**IMPORTANTE:** Este módulo deve ser usado pelo administrador do sistema. Aqui se encontram as rotinas para configuração inicial do sistema que irão interferir na utilização do mesmo.

#### 5.1.4.16. Reagente

A seguir será apresentado o caminho para cadastrar os Reagentes do sistema Esmeralda Visual. É aconselhável que estes procedimentos sejam feitos somente por técnicos em informática que atendem laboratórios ou por consultores do Esmeralda Visual.

**IMPORTANTE:** O sistema Esmeralda Visual quando é instalado, possui uma Base de Dados que já contém Reagentes cadastrados. Portanto este procedimento deve ser usando apenas para cadastro de novos Reagentes.

#### 1) Acessar o **Módulo Administrativo.**



2) Clicar em **Cadastros**.



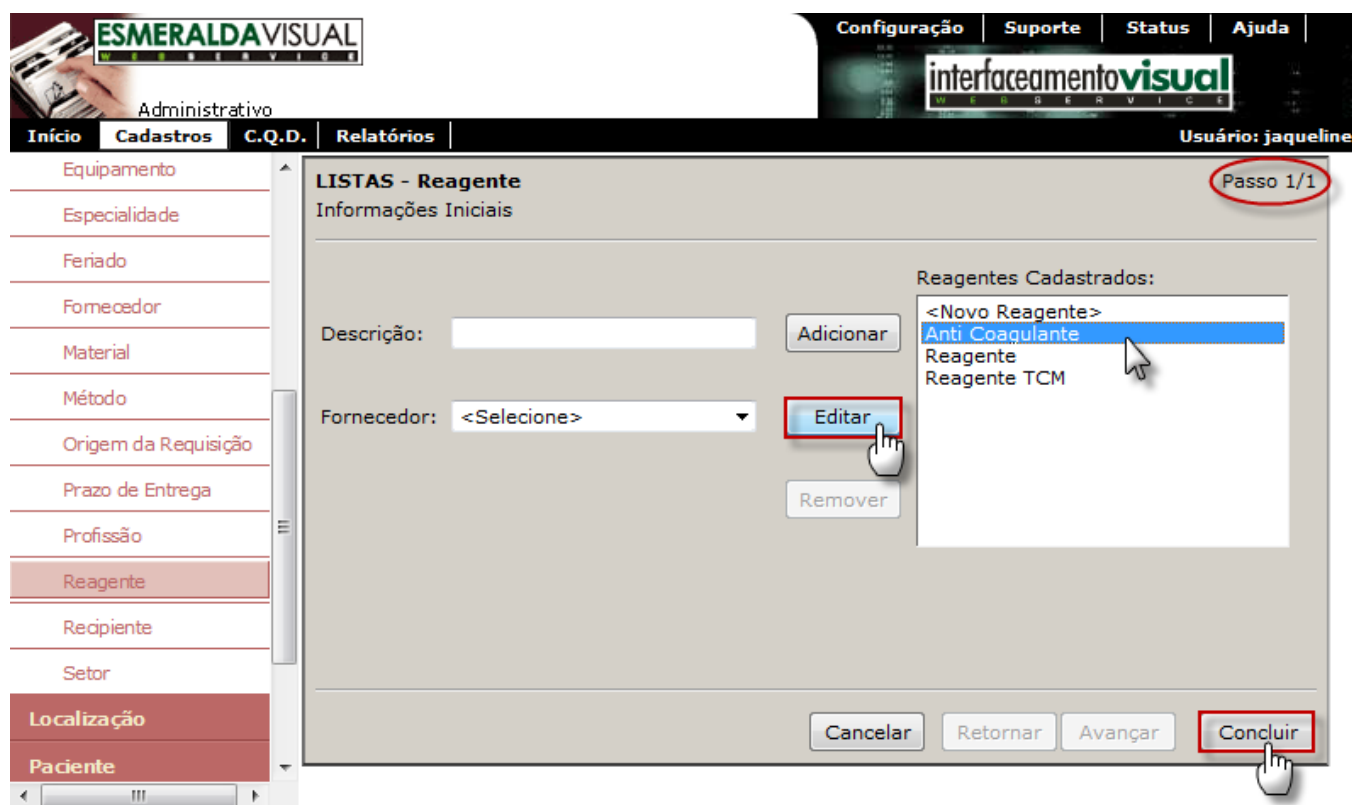
**3) Clicar em Listas.**



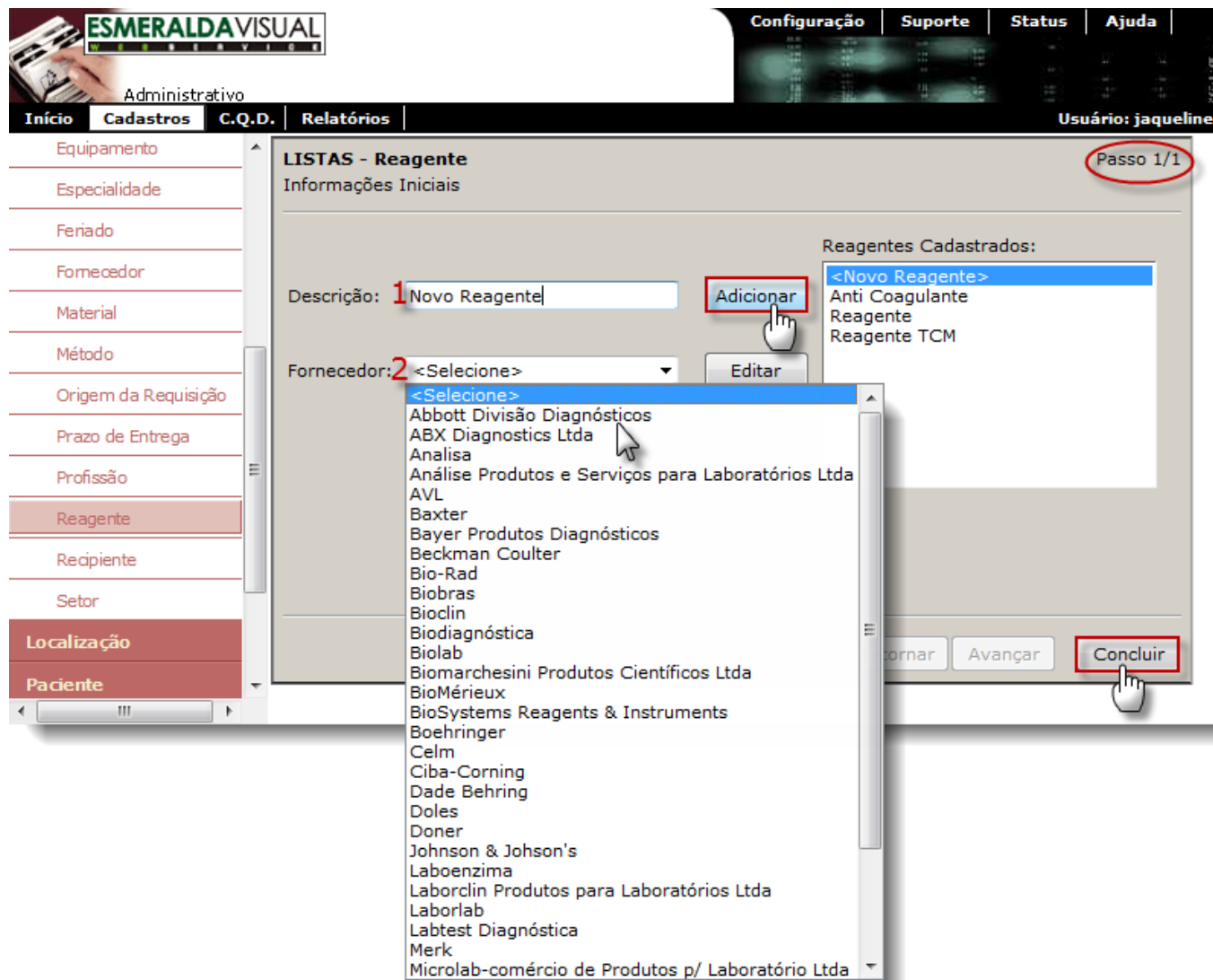
**4) Clicar em Reagente.**



5) No passo 1/1 existe a opção de alterar um Reagente já existente ou criar um novo Reagente. Para alterar um Reagente já existente basta selecioná-lo conforme a imagem abaixo, clicar em **Editar**, modificar os campos desejados e depois clicar em **Concluir**.



6) Ainda no passo 1/1 é possível cadastrar um novo Reagente. Para cadastrar um novo Reagente, preencher os campos Descrição, selecionar o Fornecedor, clicar em **Adicionar** e depois em **Concluir**.



1) **Descrição:** Informar o nome do Reagente.

2) **Fornecedor:** Selecionar o Fornecedor.