

CADASTROS DE LAUDO

5.1 Cadastros

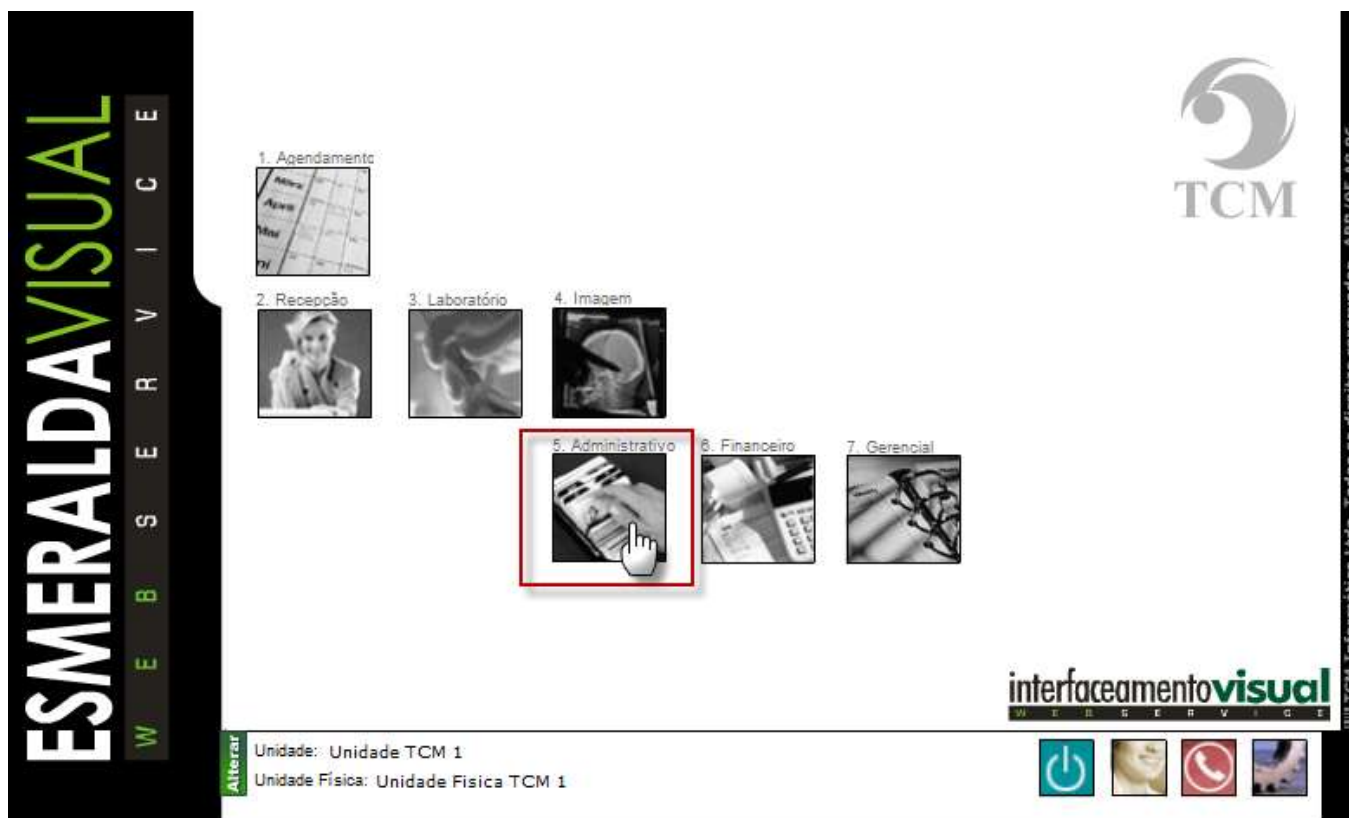
Neste módulo estão concentradas as rotinas de cadastramento dos dados essenciais para o correto funcionamento do Esmeralda Visual.

IMPORTANTE: Este módulo deve ser usado pelo administrador do sistema. Aqui se encontram as rotinas para configuração inicial do sistema que irão interferir na utilização do mesmo.

5.1.3.9. Exportação Laudo

A seguir será apresentado o caminho para exportar os laudos do Esmeralda Visual. Esta funcionalidade permite criar novos laudos ou rotinas através da importação e exportação dos arquivos dos mesmos.

1) Acessar o **Módulo Administrativo**.



ESMERALDA VISUAL
W E B S E R V I C E

1. Agendamento
2. Recepção
3. Laboratório
4. Imagem
5. Administrativo
6. Financeiro
7. Gerencial

TCM

interfaceamento visual
W E B S E R V I C E

TCM Informática Ltda. Todos os direitos reservados. ABR/05.48.06

Alterar
Unidade: Unidade TCM 1
Unidade Física: Unidade Física TCM 1

2) Clicar em **Cadastros**.



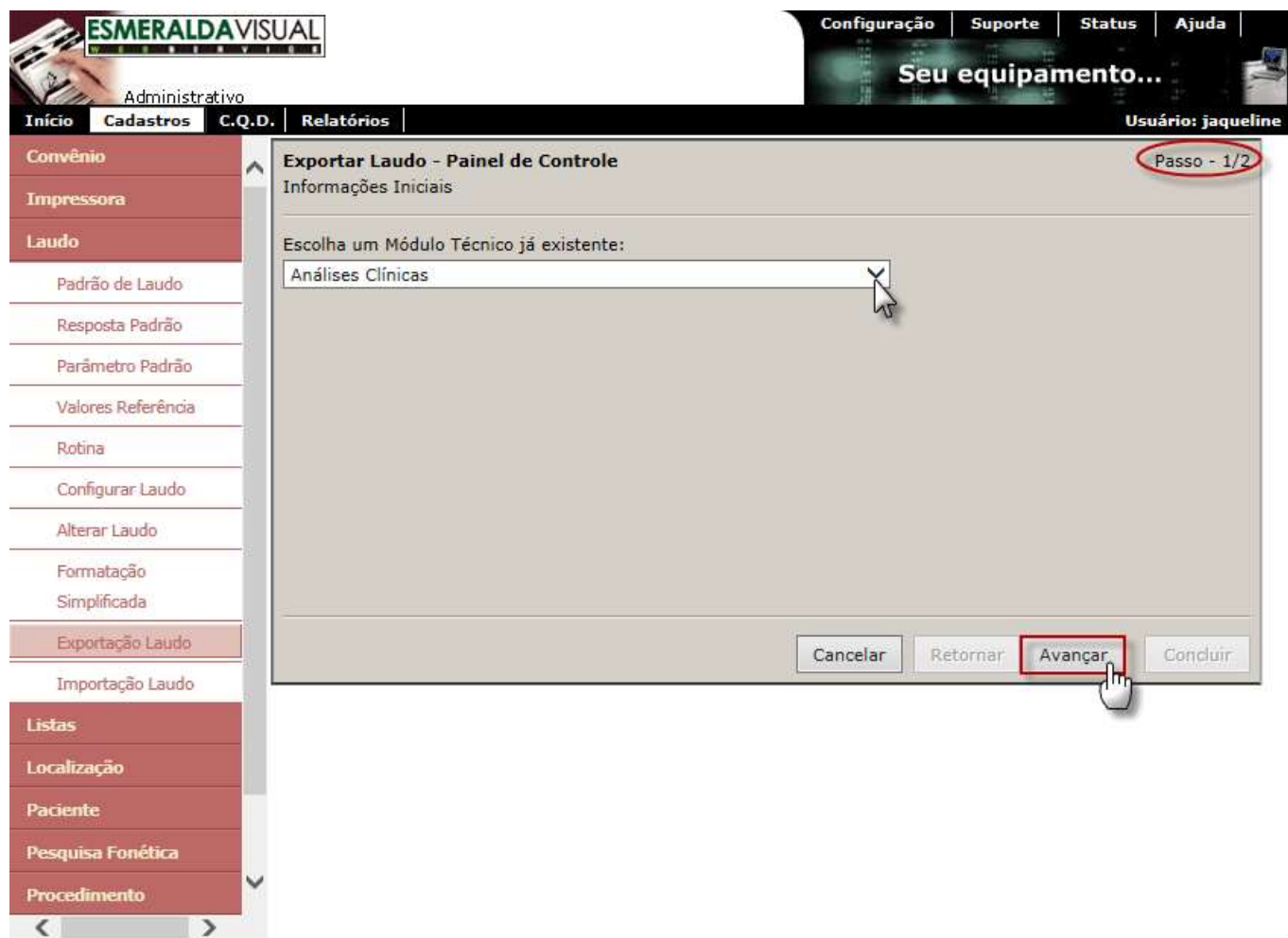
3) Clicar em Laudo.



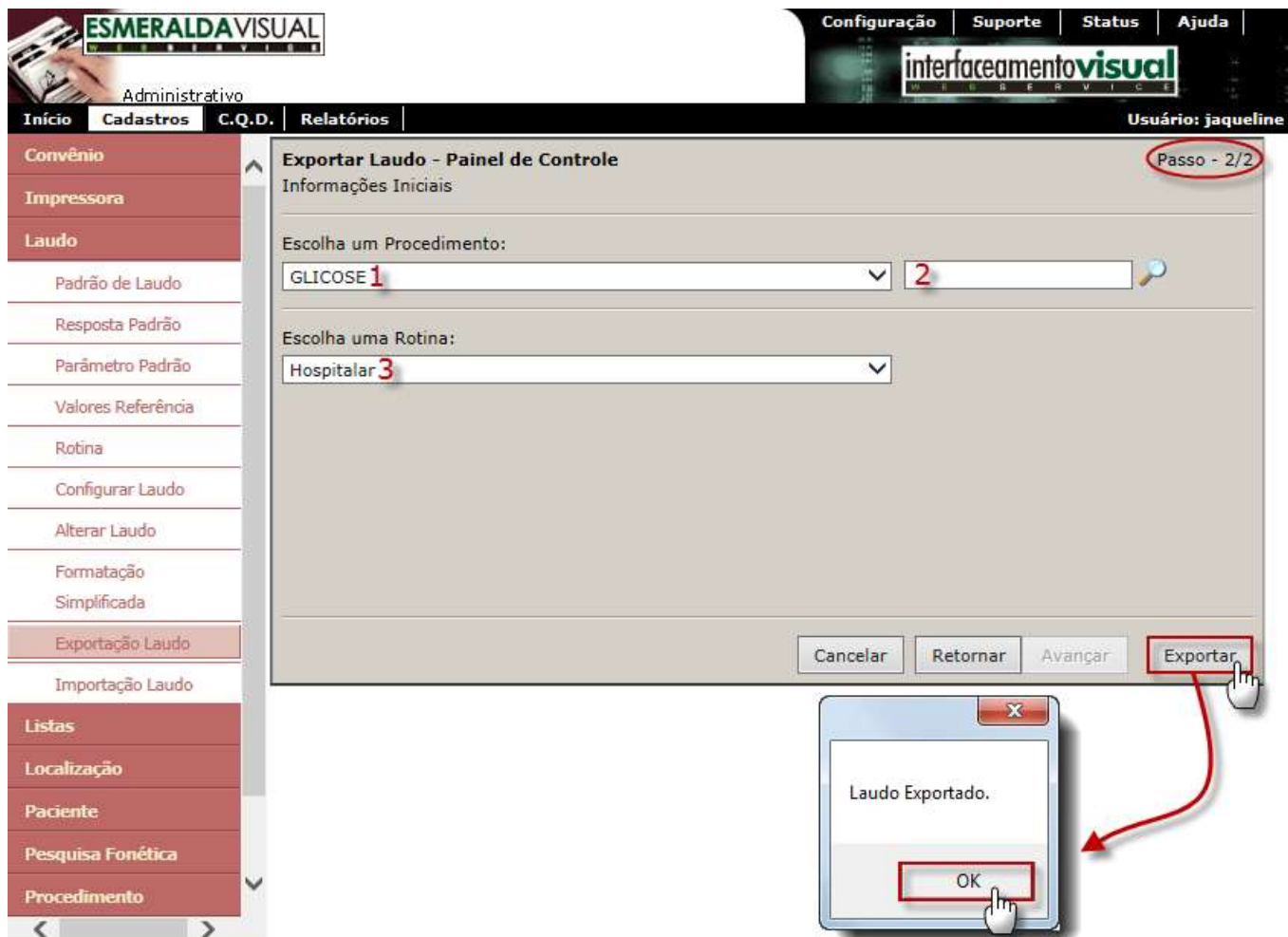
4) Clicar em Exportação Laudo.



5) No passo 1/2, selecionar o Módulo Técnico e clicar em **Avançar**.



6) No passo 2/2, escolher o procedimento e a rotina que desejar e clicar em **Exportar**, conforme instruções abaixo.



- 1) **Escolha um Procedimento:** Selecionar um procedimento que desejar exportar.
- 2) **Lupa:** Campo utilizado para buscar pelo procedimento que desejar exportar.
- 3) **Escolha uma Rotina:** Selecionar a rotina que desejar exportar.

7) Importante: Os arquivos do laudo que foi exportado, irão para a pasta conforme configurado no sistema de acordo com a tela abaixo.



Obs.: Os arquivos que compõem o laudo que foi exportado, encontram-se na pasta C:\Tcm_Root\Simplificado\Exportar, localizada no servidor do sistema.